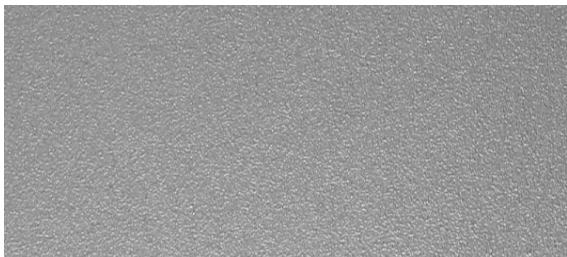


## Структуры поверхности Кроностар ЛДСП



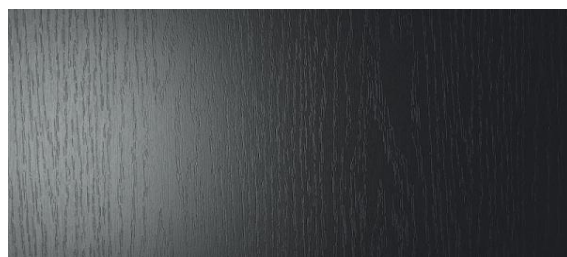
Структура BS - офисная



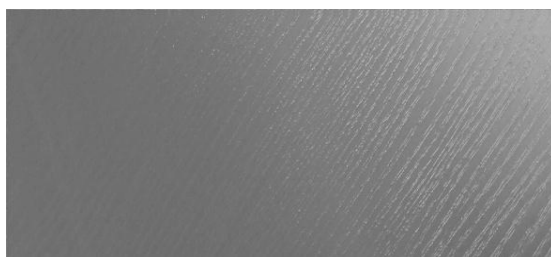
Структура IR - ледяная расподия



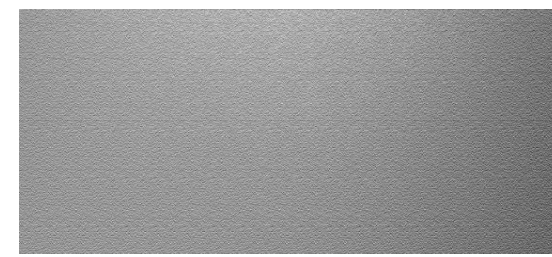
Структура PE - апельсиновая корка



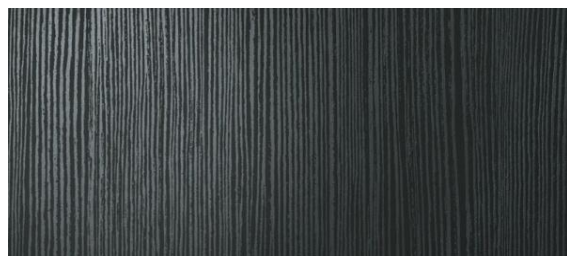
Структура PR - поры рустикальный



Структура SE - структура ясеня  
(неглубокие поры)



Структура SM - гладкая



Структура MX - глубокое структурное  
тиснение с типичным для дерева  
матово-глянцевым контрастом